

Vacpan II

Instrukcja montażu gniazda ściennego z szufelką automatyczną

Przed przystąpieniem do montażu gniazda z szufelką automatyczną, prosimy o dokładne zapoznanie się z niniejszą instrukcją.

Wskazówki ogólne

Montaż gniazda ściennego z szufelką należy zaplanować w takim miejscu, aby można było w wygodny sposób zarówno zamykać do szufelki, jak i podłączać rurę ssącą do gniazda. Nie należy montować szufelki w miejscu trudno dostępnym dla instalacji ssącej.

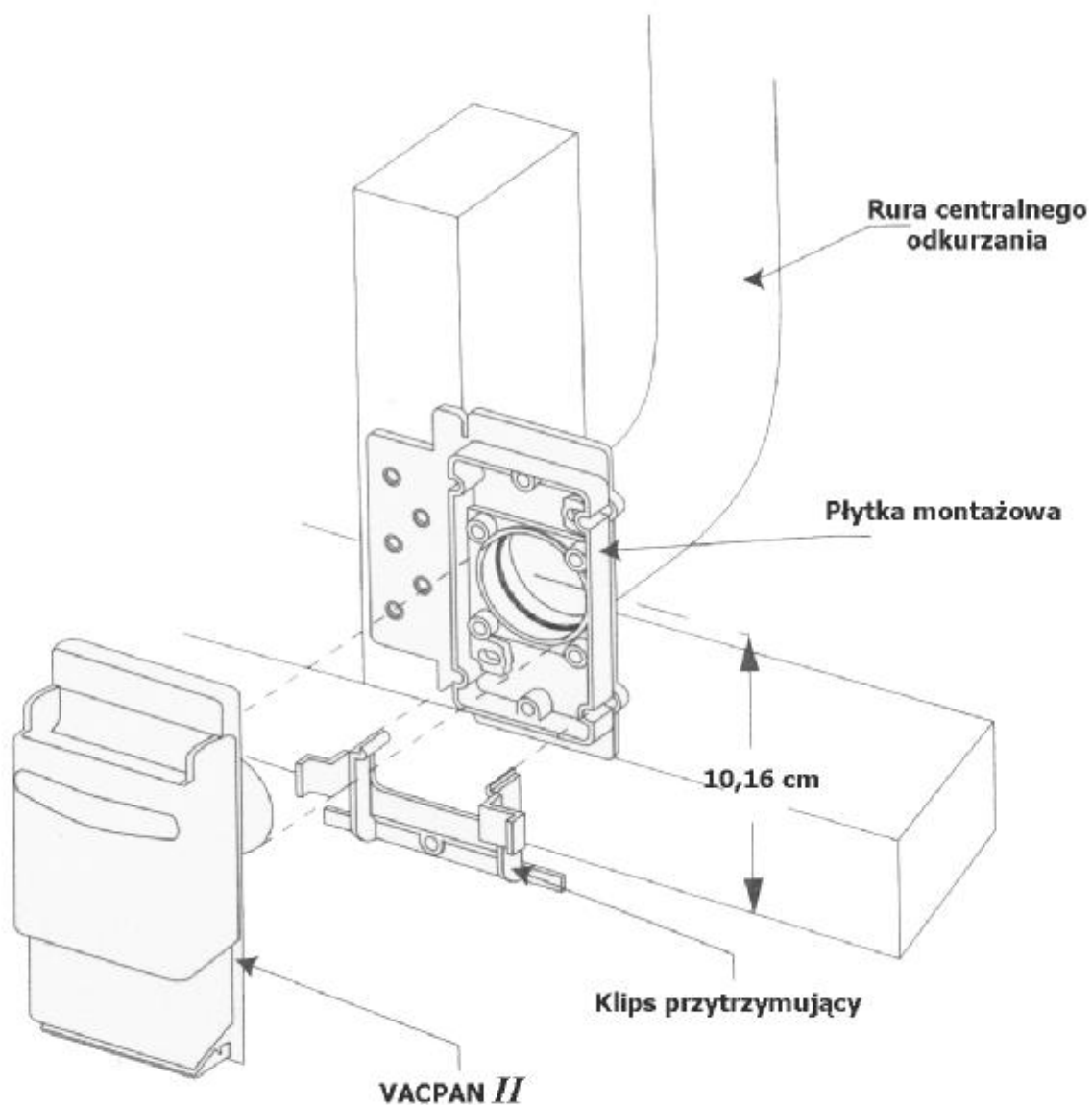
Dostępne są dwa rodzaje gniazda Vacpan II:

- Przeznaczone do montażu niskiego (przy listwie przyściennych)
- Przeznaczone do montażu wysokiego (na ścianie)

W instrukcji tej omówione zostaną sposoby instalowania obydwu wyrobów.

Instalacja gniazda Vacpan II

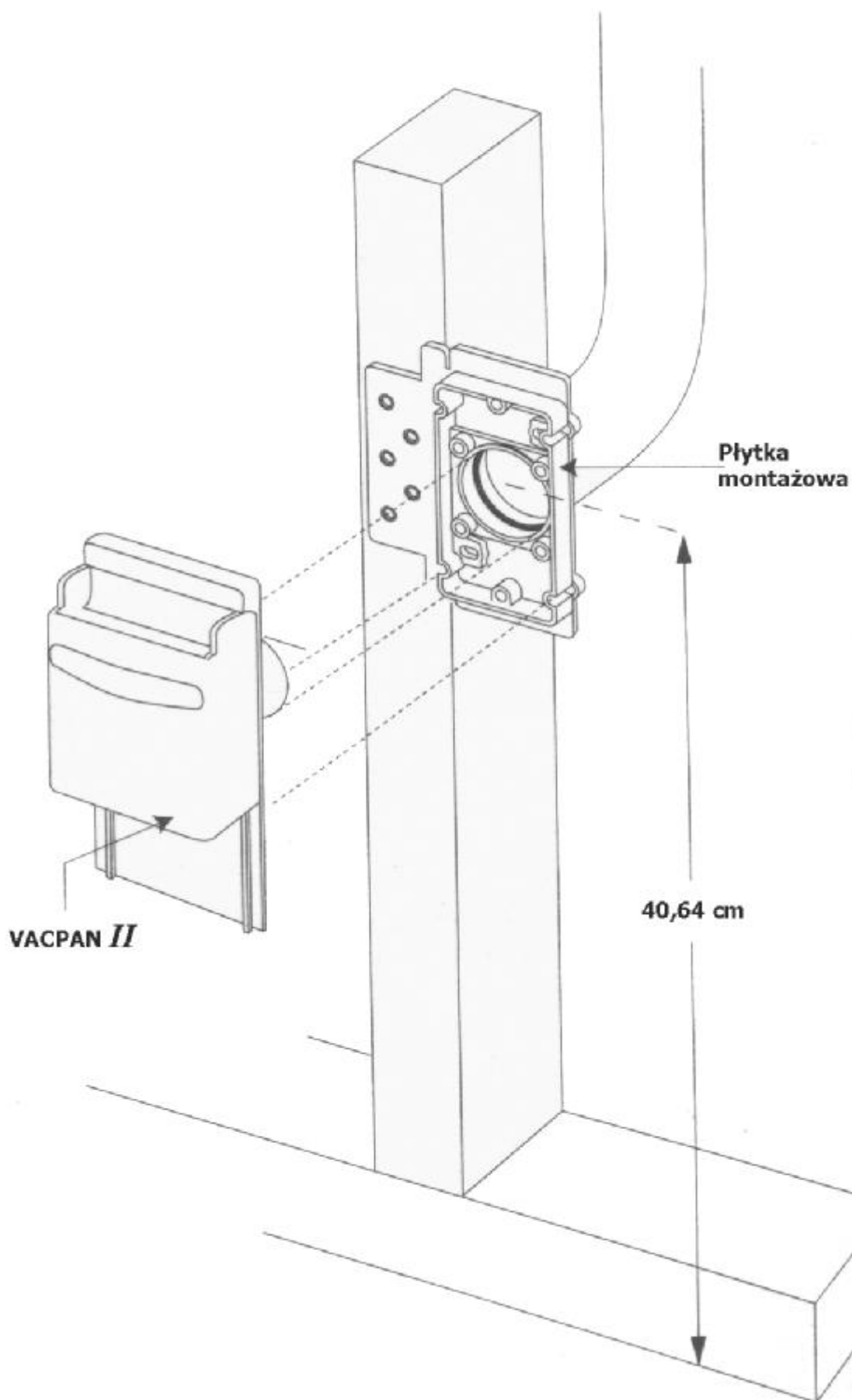
- Gniazdo Vacpan II może być montowane praktycznie w każdym rodzaju instalacji centralnego odkurzania i na każdej ścianie.
- Po wyborze miejsca instalacji gniazda, należy przymocować płytkę montażową do ściany w taki sposób, aby środek jej znajdował się ok. 10,16 cm = 4 cale nad podłogą (dla gniazda niskiego) lub 40,64 cm = 16 cali (dla gniazda wysokiego).
- Do płytki montażowej należy doprowadzić rury ssące jak również instalację sterującą 24V odpowiedzialną za włączanie odkurzacza.
- Ostateczny montaż gniazda powinien nastąpić po wykonaniu innych prac budowlanych (wykończenia podłogi, ścian itp.)
- Następnie należy odłamać dwie odstające listewki z klipsa przytrzymującego, po czym wyrównać gniazdo z płytką montażową. W zależności od przeprowadzonego wykończenia podłogi, możliwa będzie konieczność dostosowania wysokości gniazda (patrz niżej).
- Po dostosowaniu wysokości należy przymocować przewody elektryczne.
- Następnym krokiem jest założenie zewnętrznej części gniazda. Należy w tym celu wsunąć ją na płytkę montażową, a następnie przymocować dwiema śrubami dołączonymi do zestawu.
- Gniazdo z szufelką automatyczną Vacpan II jest gotowe do użycia.



Rysunek 1. Schemat gniazda z automatyczną szufelką w wersji niskiej

Uwaga !!!

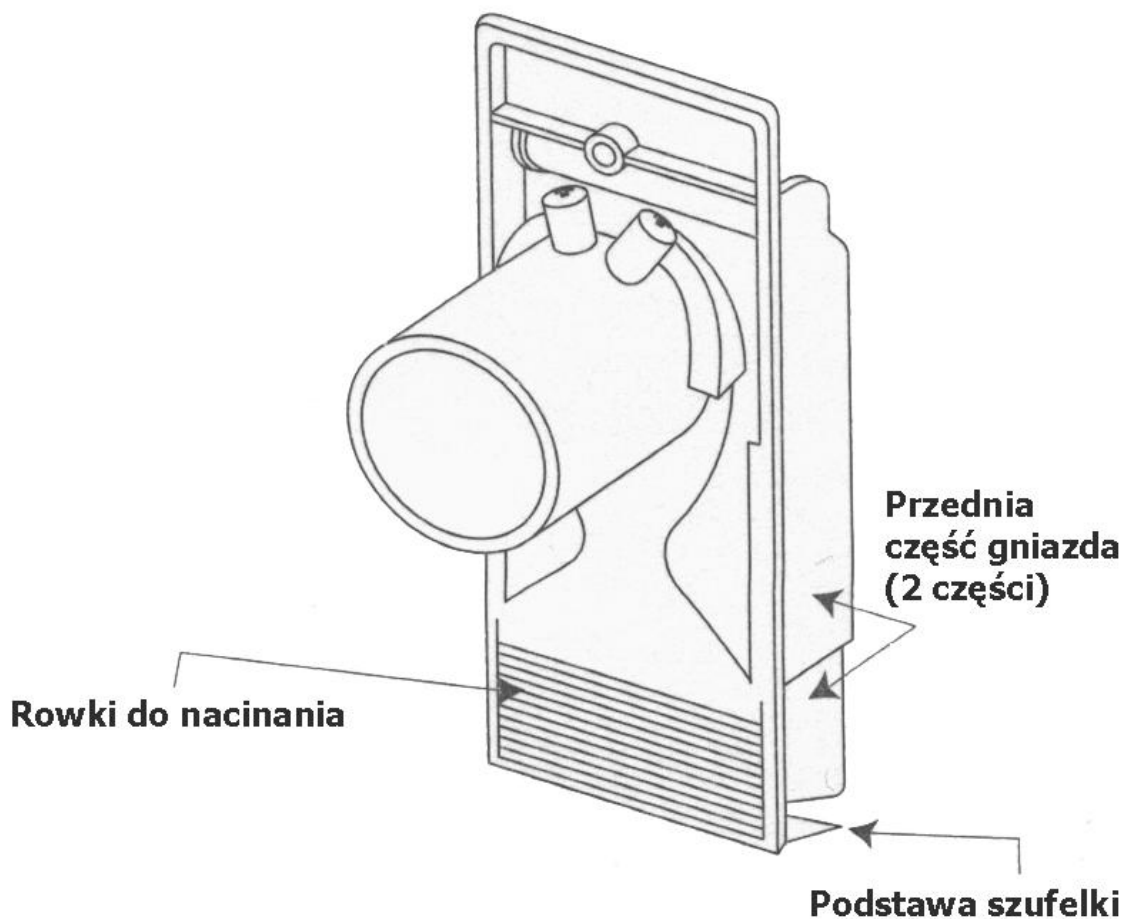
Rurę instalacyjną należy montować w górę, w lewo bądź w prawo. Nigdy w dół, ze względu na dolną śrubę mocującą szufelkę do ściany.



Rysunek 2. Schemat gniazda z automatyczną szufelką w wersji wysokiej

Dostosowywanie wysokości gniazda Vacpan II

- Wysokość gniazda Vacpan II może być regulowana przez cięcie wzdłuż specjalnych rowków, które umieszczone są na tylnej ścianie gniazda.
- Dostosowywanie przedniej części gniazda (pokrywy) odbywa się poprzez przesuwanie dwóch części przednich w przeciwnych kierunkach w celu osiągnięcia zadowalającej wysokości.
- Podstawę szufelki należy wsunąć w pasującą szczelinę w gnieździe.



Rysunek 3. Dostosowywanie wysokości gniazda w wersji niskiej